
Manuale configurazione caselle di posta elettronica HME

Accesso alla posta web: <https://hme.2000net.it>

Accesso allo Sharkmail (antispam): <https://hme.2000net.it/sharkmail>

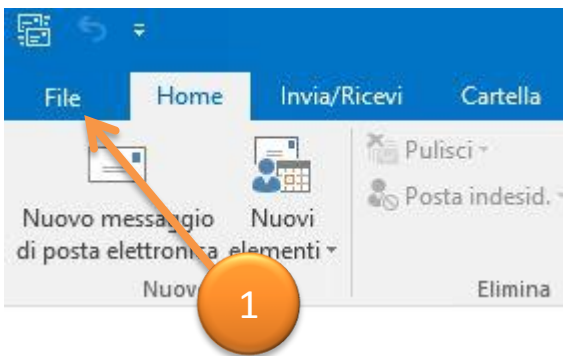
PREMESSA: se non è configurata alcuna casella su outlook sarà sufficiente aprire il programma e verrà avviata automaticamente la procedura guidata per la configurazione. In caso contrario è necessario andare su:

- Pannello di controllo
- Posta elettronica
- Account di posta
- Nuovo

Quindi seguire le indicazioni di questo manuale partendo dal punto 3.

Configurazione su Outlook 2016

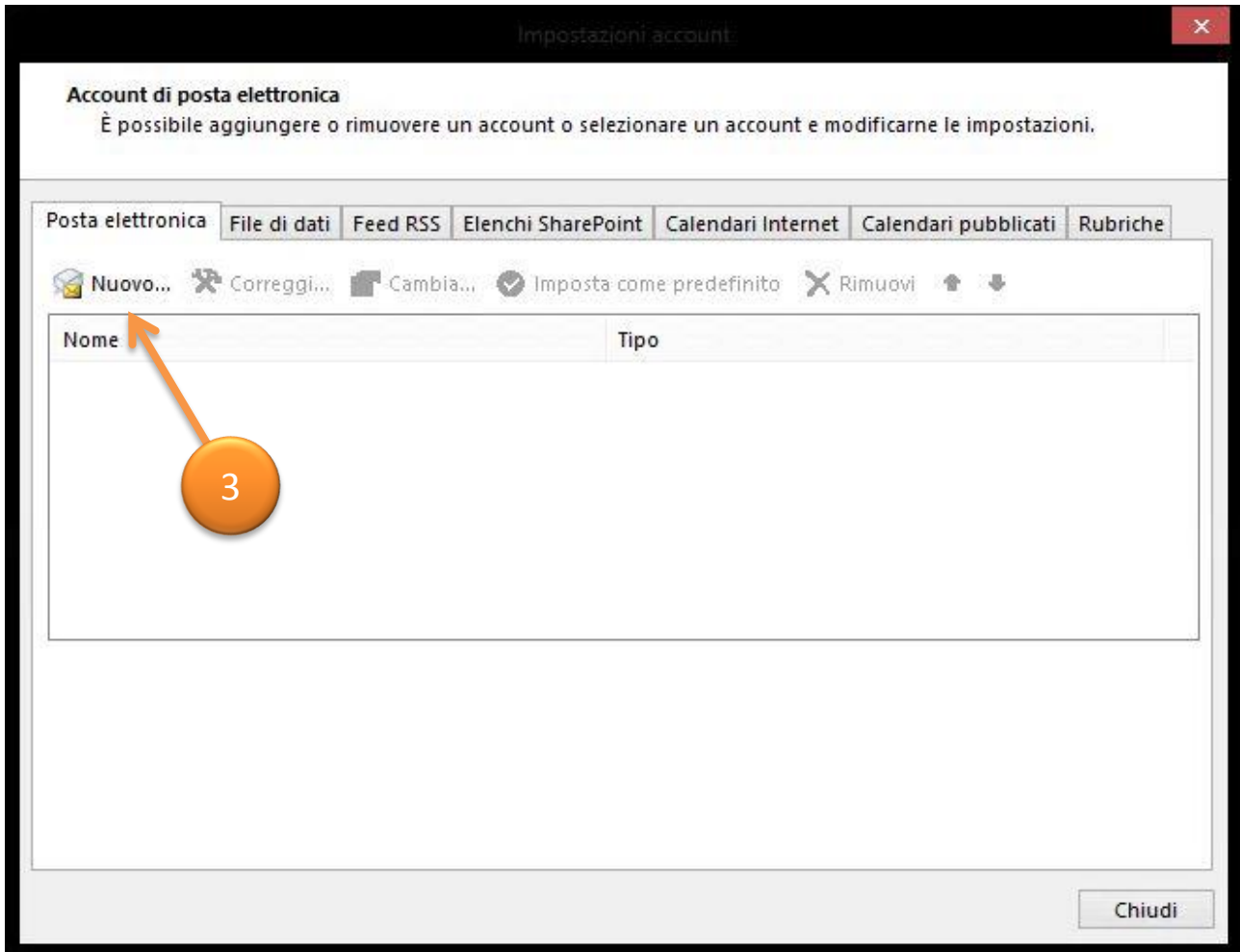
1-Andare su "File"



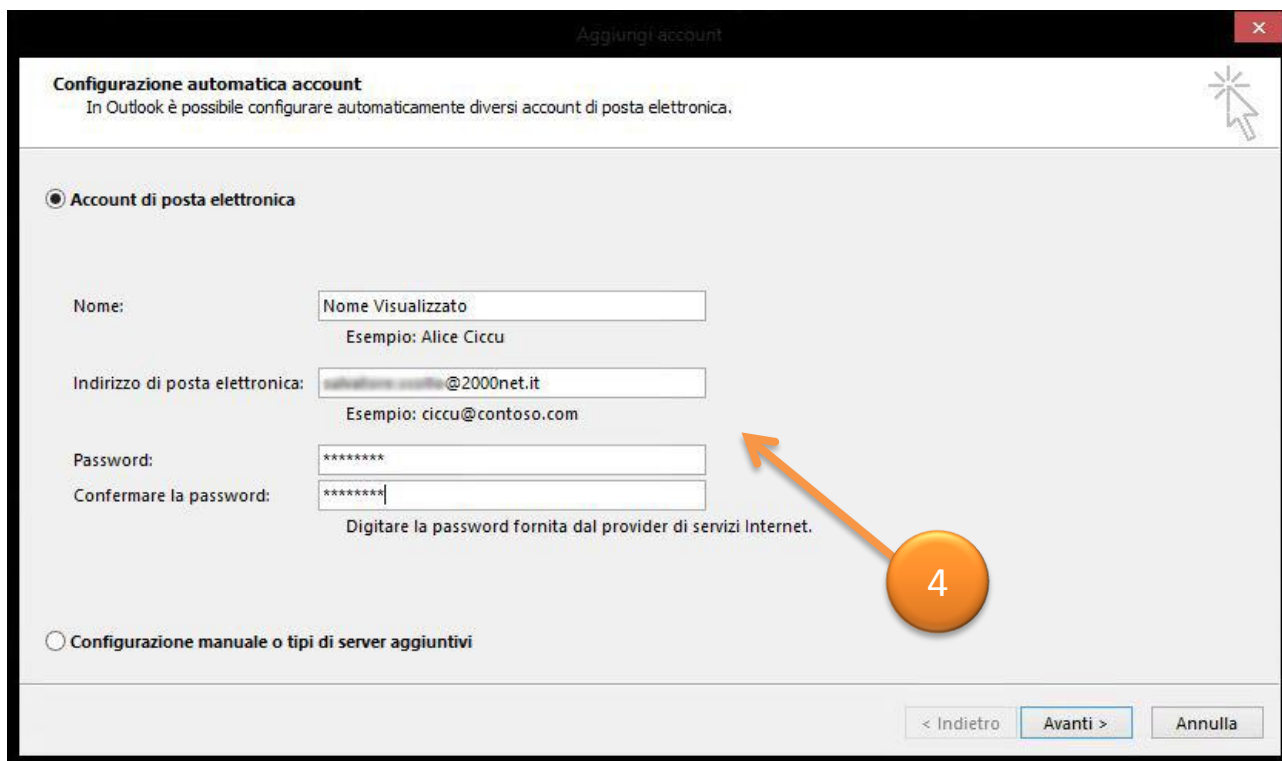
2-Selezione "Impostazioni account" e selezionare l'opzione "Account di posta elettronica", compila i campi elencati con i propri dati e cliccare su avanti



3-Selezionare la voce "Nuovo".



4-Compilare i campi con i propri dati: **Nome, Indirizzo di posta elettronica e password** e cliccare su **“Avanti”**



Aggiungi account

Configurazione automatica account
In Outlook è possibile configurare automaticamente diversi account di posta elettronica.

Account di posta elettronica

Nome:
Esempio: Alice Ciccu

Indirizzo di posta elettronica:
Esempio: ciccu@contoso.com

Password:

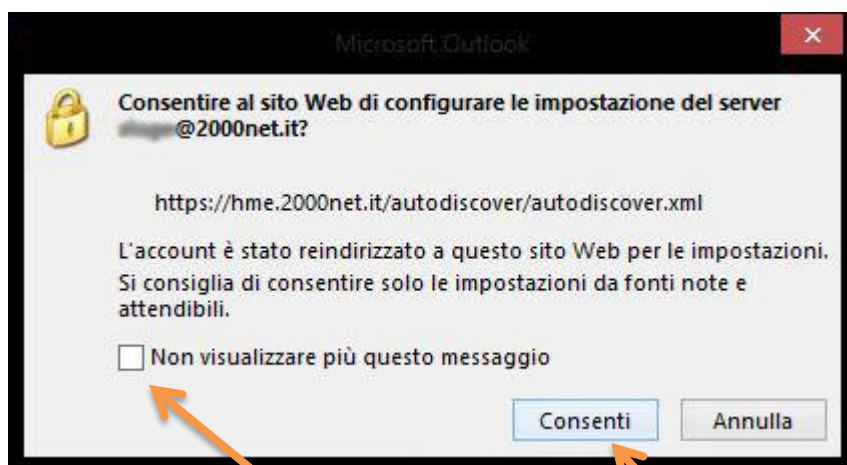
Confermare la password:
Digitare la password fornita dal provider di servizi Internet.

Configurazione manuale o tipi di server aggiuntivi


< Indietro **Avanti >** Annulla

4

5-Spuntare la casella **“Non visualizzare più questo messaggio”** e clicca su **“Consenti”**



Microsoft Outlook

 **Consentire al sito Web di configurare le impostazioni del server**
@2000net.it?

<https://hme.2000net.it/autodiscover/autodiscover.xml>

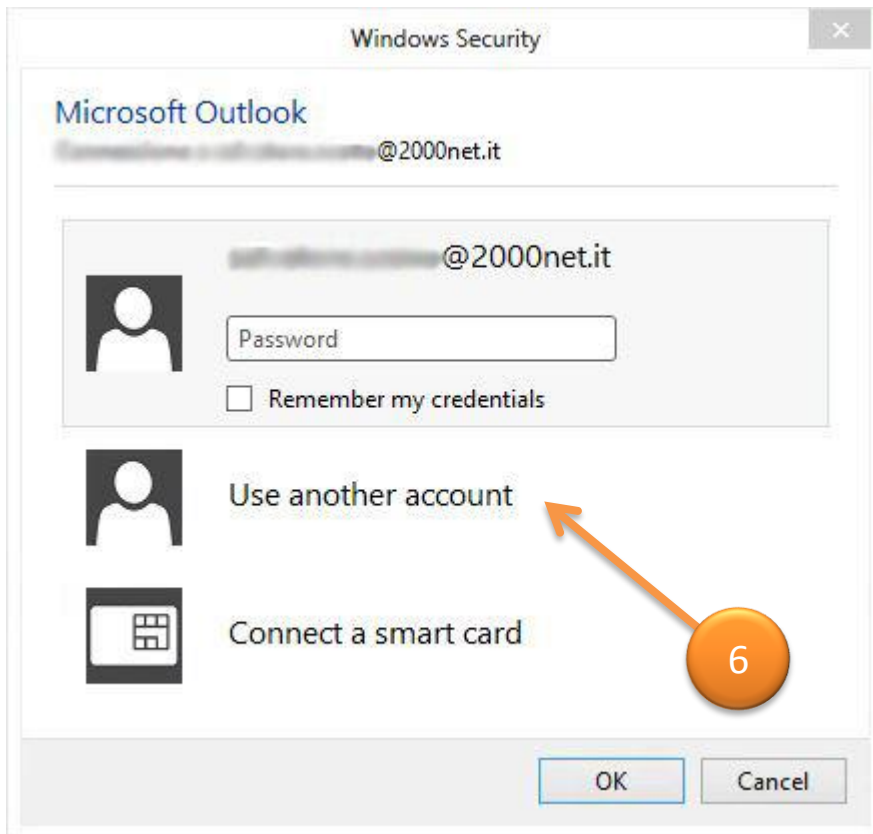
L'account è stato reindirizzato a questo sito Web per le impostazioni.
Si consiglia di consentire solo le impostazioni da fonti note e attendibili.

Non visualizzare più questo messaggio

Consenti Annulla

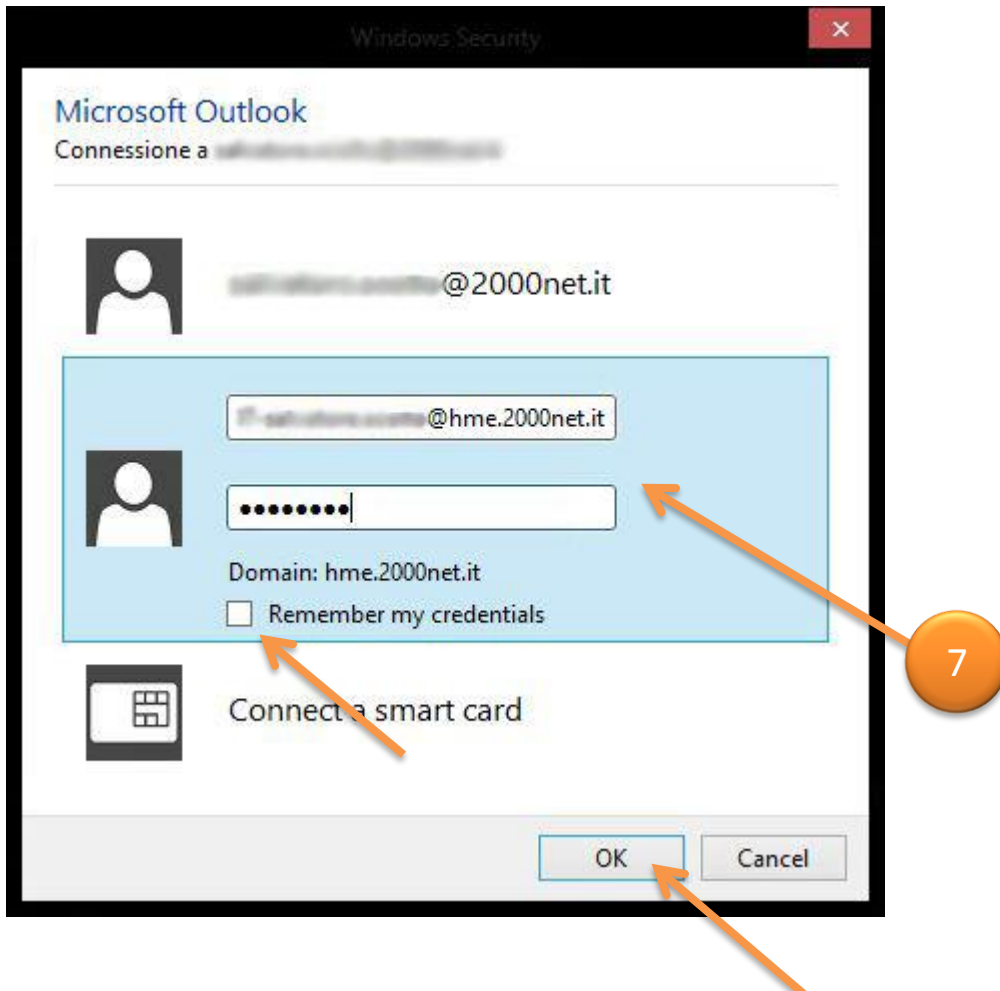
5

6-Selezionare **“Usa un altro account”**



7-Effettuare l'autenticazione con le proprie credenziali, fare click su "Memorizza Credenziali" se si desidera non dover inserire la password ad ogni accesso, quindi fare click su OK.

- **NOTA:** Inserire il nome utente fornito da 2000net.



Fatto questo cliccare su "OK" fine